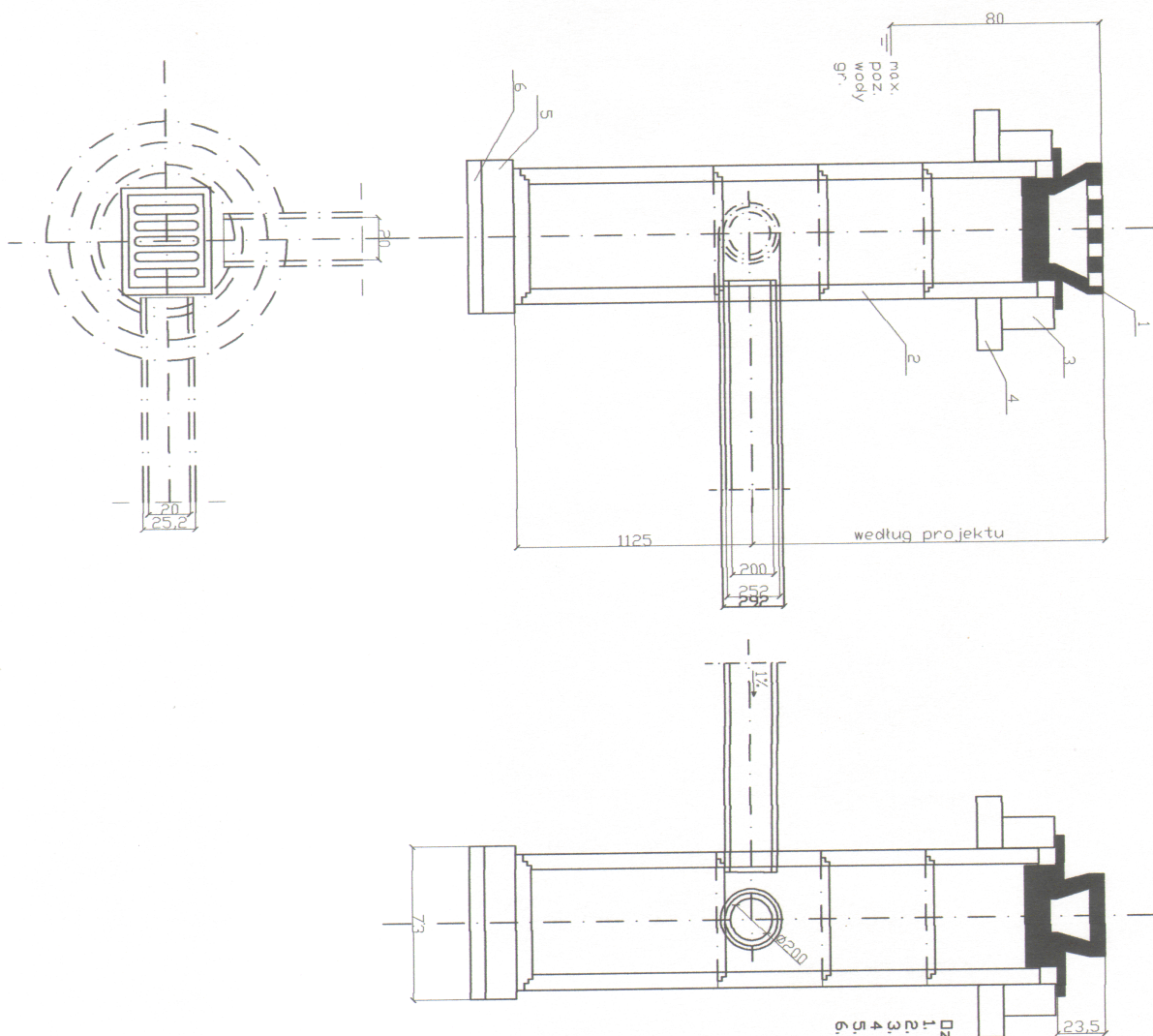


Studzienka ściękowa $\phi 500$ mm z osadnikiem



- Dziwoczenia:**
1. Wypust uliczny żeliwny przejazdowy typu ciężkiego W/G PN/H-74081.
 2. Kręgi betonowe $\phi 500$ mm o wysokości 30 lub 50cm.
 3. Pierścienie żelbetonowe dystansowy $\phi 500/950$ mm wysokości 25cm, beton B200, stal stos.
 4. Pierścienie odciążające żelbetonowy $\phi 500/1150$ mm o wysokości 12cm, beton B200, stal stos.
 5. Płyta fundamentowa o grubości 15cm, beton B150.
 6. Podsyпка z tucznią grubości 7cm.

Biurow Usług Inwestycyjno-Projektowych "LEWANDA"	
ul. Bolewowa 3	
65-435 Białobrzeg	
KANALIZACJA DESzczOWA - ŁABISZYN PT	
Kanalizacja deszczowa - ul. Powstańców Wlkp.	
Miasto Łabiszyn	
Inż. Edward Lewandowski	
ul. Józef. Bud. 7342/120/94	
Inż. Edward Lewandowski upr. bud. 7342/120/94	
Sieć kanalizacji deszczowej PNC 200 - 315 mm	
ul. Powstańców Wlkp.	
4	